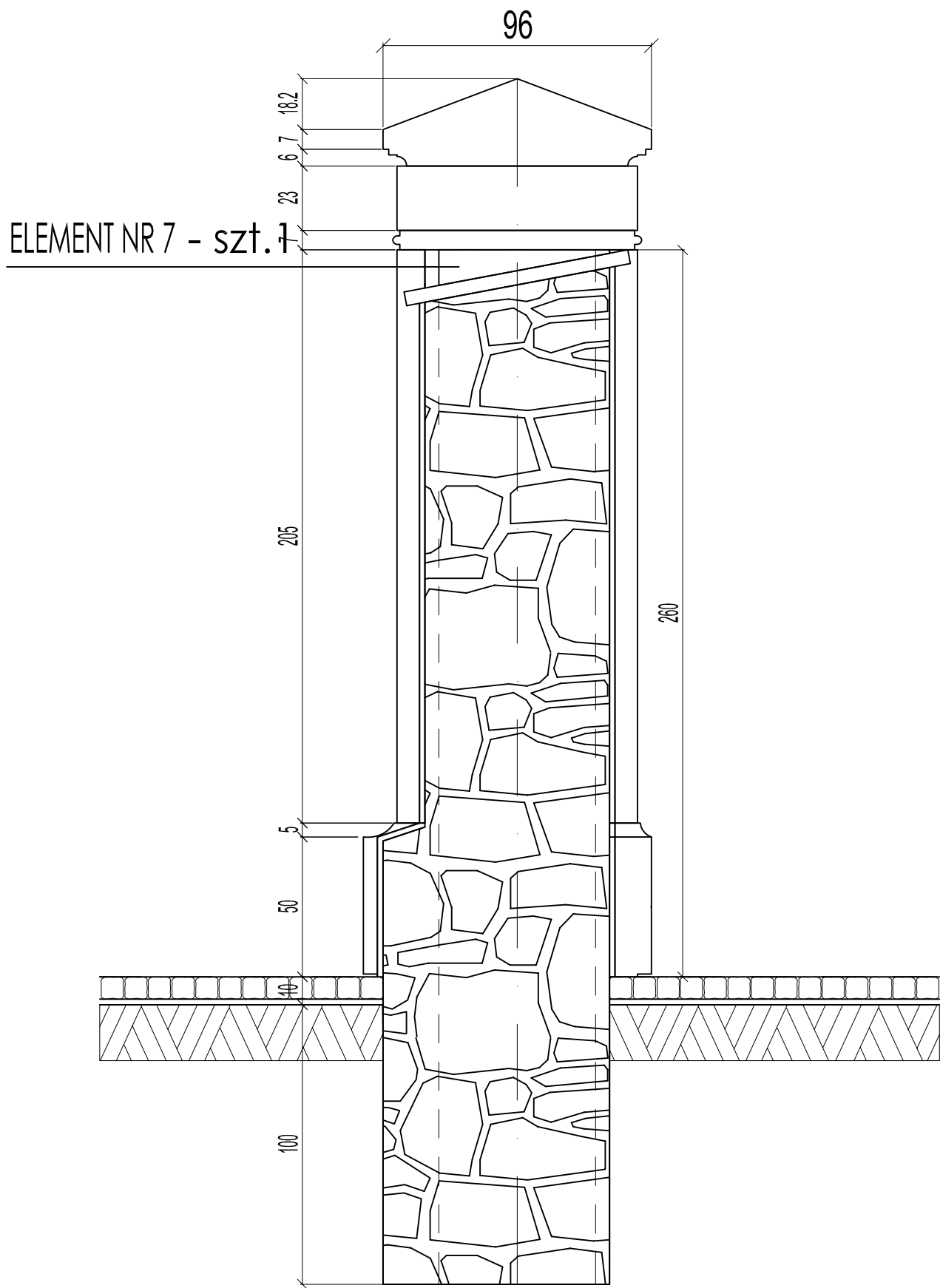
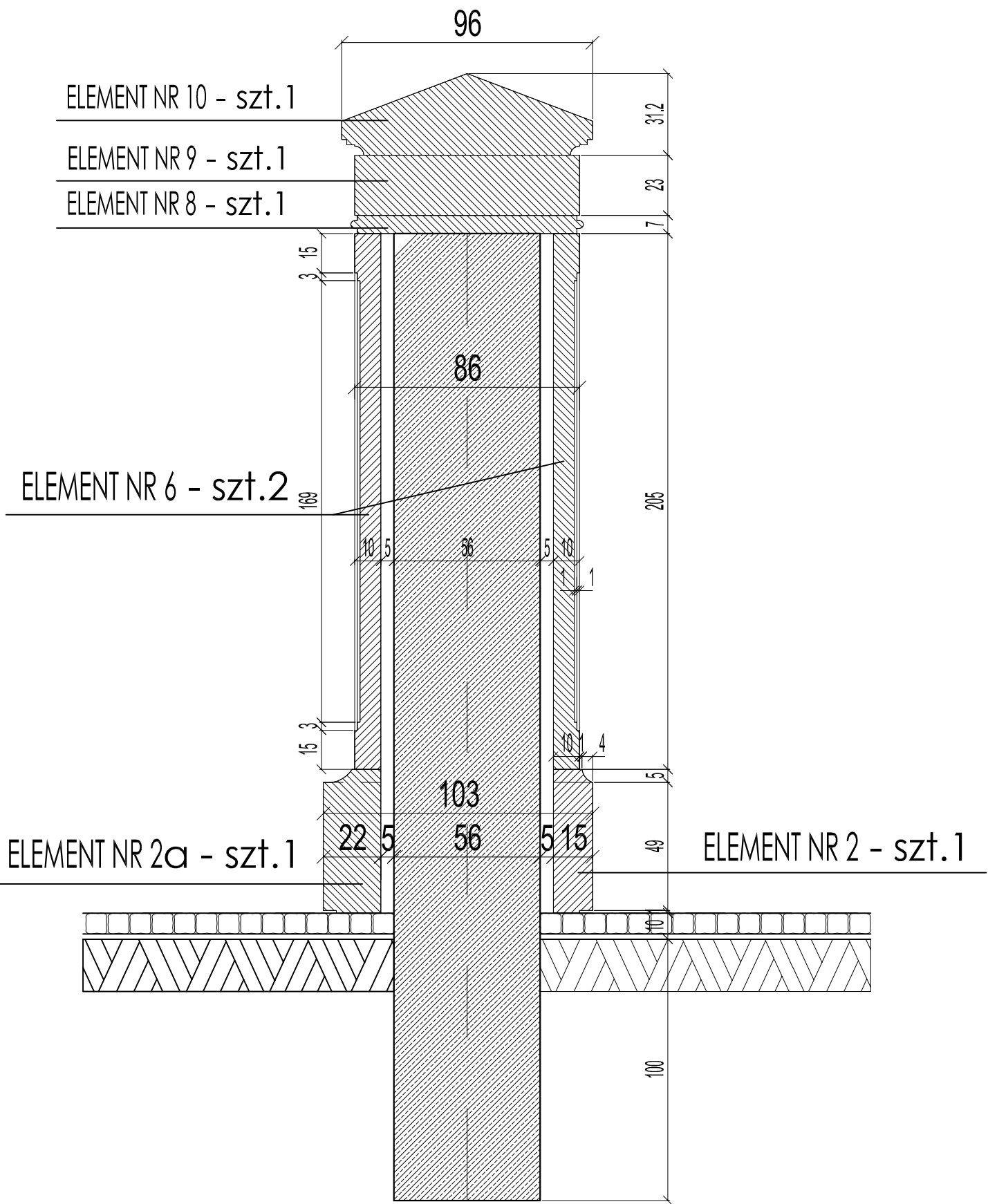


# SŁUP 2



elementy kamienne  
z piaskowca

PRZEKRÓJ E-E



PRZEKRÓJ D-D

UWAGA:  
Przed wykonaniem prac budowlanych ewentualnie  
wykonać szczegółową inwentaryzację.

Badania architektoniczne oraz odkrywki  
archeologiczne należy wykonać przed rozpoczęciem  
prac budowlanych

Wszystkie prace na budowie należy wykonać w  
obecności kierownika budowy.

Podane odległości nowych elementów od ścian  
istniejących należy traktować orientacyjnie i  
podać weryfikacji na budowie.

UWAGA  
Projekt jest opracowany wg indywidualnego rozwiązania  
i twórca zachowuje prawo do ochrony autorskich dóbr  
osobistych.  
Niniejsza dokumentacja jest własnością firmy  
Projekt PBPA Sp. z o.o.  
Bez wiedzy firmy Projekt PBPA Sp. z o.o. kopiowanie  
oraz udostępnianie dokumentacji jest zabronione.

NAZWA INWESTYCJI:  
  
**PROJEKT BUDOWLANY  
PRZEBUDOWY BRAM  
PRZY KOŚCIELE ŚWIĘTEJ TRÓJCY  
W RAKOWIE,  
pow. kielecki, woj. świętokrzyskie,  
nr ew. działek: 2846 i 2847  
w obrębie 18-Raków**

INWESTOR:  
  
**Parafia pod wezwaniem Świętej Trójcy  
ul. Kościelna 5, 26-035 Raków**

AUTOR:  
  
**PROJEKT**  
POLSKO - BELGIJSKA PRACOWNIA ARCHITEKTURY SP. Z O.O.  
03-948 WARSZAWA UL. MEKSYKAŃSKA 8 TEL. 48 22 654 95 85 FAX. 48 22 654 88 48  
  
ZESPÓŁ PROJEKTOWY:  
arch. Adam WAGNER  
arch. Adam OLESZCZUK  
WA-51/97

FAZA:  
  
**PROJEKT BUDOWLANY**  
  
BRANŻA:  
  
**ARCHITEKTURA**  
  
NAZWA RYSUNKU:  
  
**BRAMA WJAZDOWA  
OD STRONY PARKINGU,  
PRZEKROJE D-D, E-E**

BIURO:	DATA:	SKALA:
ARCH	WRZESIEŃ 2014	1:20
FAZA:	NR RYSUNKU:	REV
PB	05	.